



UN GROUPEMENT PLURIDISCIPLINAIRE

UNIVERSITÉS ET CENTRES DE VALORISATION

COLLECTIVITÉS

ORGANISMES AGRICOLES ET INSTITUTIONNELS

INDUSTRIELS DU SECTEUR

EXPLOITANTS AGRICOLES



**methanov**<sup>®</sup>  
by **agronov**<sup>®</sup>  
PLATEFORME TECHNOLOGIQUE DE MÉTHANISATION

CONSEIL ET APPUI TECHNIQUE EN  
**MÉTHANISATION**  
VOIE SÈCHE & VOIE LIQUIDE

CONTACT

GUILLAUME PESCHER  
RESPONSABLE & COORDINATEUR

06 20 55 06 79

CONTACT@METHANOV.COM

Methanov - Pôle AgrOnov  
3 rue des Coulots  
21110 - Bretenière

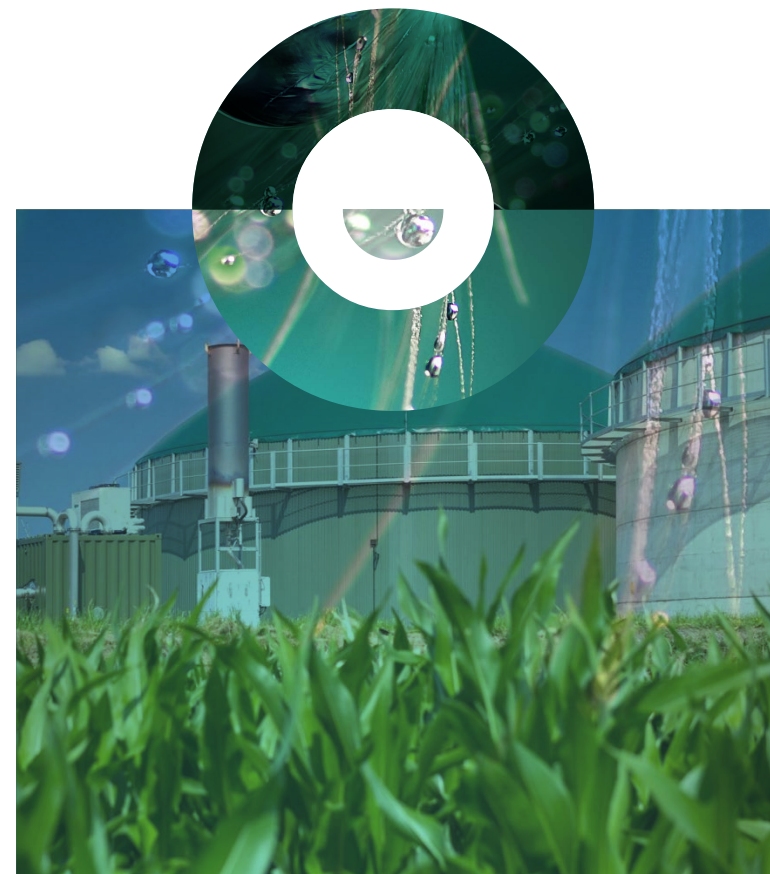
WWW.METHANOV.COM



UNIVERSITÉ DE  
FRANCHE-COMTÉ



**agronov**<sup>®</sup>  
PÔLE D'INNOVATION EN AGROÉCOLOGIE



UNE PLATEFORME D'EXPERTISE  
POUR DÉVELOPPER VOTRE  
PROJET DE MÉTHANISATION  
VOIE SÈCHE OU VOIE LIQUIDE

PRESTATIONS POUR  
**INDUSTRIELS**  
CONSTRUCTEURS  
**AGRICULTEURS**

TARIFS

## NOS MISSIONS

1



**Assurer** le développement de la méthanisation en Bourgogne Franche Comté puis au niveau national

2



**Accompagner** les porteurs de projet grâce à notre centre d'analyse et de R&D spécialisé en méthanisation

3



**Rassembler** l'ensemble des compétences au sein d'un réseau pluridisciplinaire sur la méthanisation

## POUR QUI ?

Notre offre de service est adaptée à tous les porteurs de projet en méthanisation !

Agriculteurs, coopératives, industriels : de l'analyse BMP à la prestation R&D à façon, nous vous accompagnons selon vos besoins.



## PRESTATION DE LABORATOIRE

Détermination du potentiel méthanogène des intrants

Analyses physico-chimiques

Caractérisation agronomique des digestats



## CONSEIL & APPUI TECHNIQUE

Etudes d'avant-projet, optimisation des procédés

Suivi terrain, conseil et accompagnement à l'installation

Un réseau d'experts à votre service (chercheurs, technologues, bureaux d'études)



## RECHERCHE & DÉVELOPPEMENT

Nouveaux procédés de méthanisation

Conception de pilotes sur-mesure

Essais de l'échelle laboratoire à industrielle



## FORMATION

Capitalisation et diffusion des connaissances

Formation au fonctionnement d'une installation

Valorisation agronomique du digestat

## POTENTIEL MÉTHANOGENÈ DES INTRANTS

CARACTÉRISATION PHYSICO-CHIMIQUE  
DU SUBSTRAT BRUT

MESURE DE LA BIODÉGRADABILITÉ MAXIMALE

DOSAGE DU BIOGAZ

CARACTÉRISATION DU DIGESTAT EN FIN DE BMP

|                        |                        |
|------------------------|------------------------|
| 1 échantillon          | 285 € HT PRIX UNITAIRE |
| 2 échantillons ou plus | 250 € HT PRIX UNITAIRE |

## EXPERTISE ET ANALYSE

EN VOIE LIQUIDE  
À L'ÉCHELLE PILOTE (100 L) 2 970 € HT

EN VOIE SÈCHE  
À L'ÉCHELLE PILOTE (200 L) 3 350 € HT

CONSEIL ET R&D SUR MESURE NOUS CONTACTER

PRIX HORS COÛTS DE DÉPLACEMENT

PRESTATIONS DE R&D  
**AGRÉÉES AU CIR**  
**POUR LE DOUBLE**  
**DES SOMMES INVESTIES**

